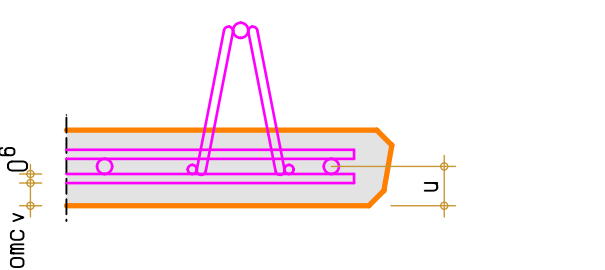


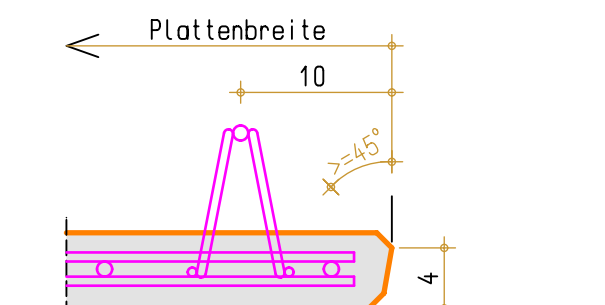
ACHTUNG BAUSTELLE:
Beim Einbau von Elementplatten mit Isokörben sind die Einbauanleitung des Isokorbherstellers und / oder die Angaben aus der statischen Berechnung unbedingt zu beachten!
(z.B.: Überhöhung = Durchbiegung Kragarm + Überhöhung infolge Isokorb)

ACHTUNG BAUSTELLE:
Für die Ermittlung der Montagestützweiten wurde das Eigengewicht der Decke und eine Verkehrslast von 1,50 kN/m² angesetzt.
Dies ist für den Montagezustand und die Nacharbeiten (z. B. flügelglätten) zu beachten.

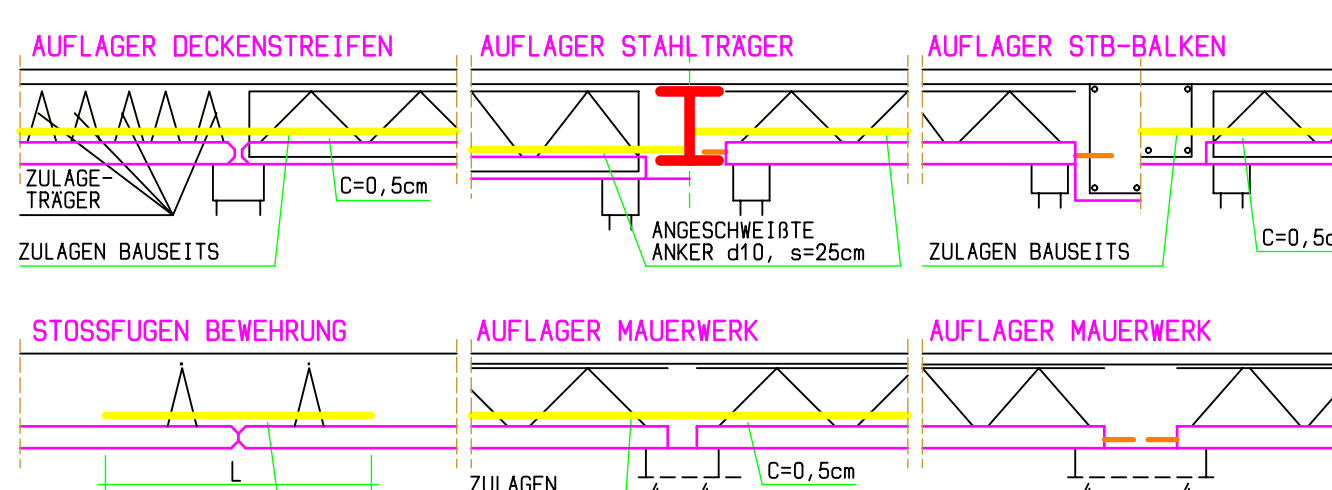
DETAIL FEUERWIDERSTAND



DETAIL PLATTENRAND

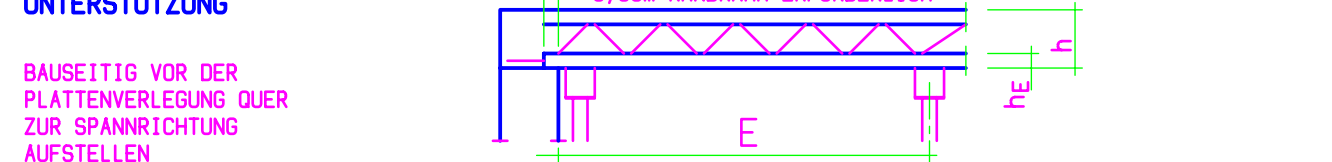


Für die Umlanung haben wir nur die Ergebnisse der für unsere Leistung relevanten Positionen der Statik, insbesondere hinsichtlich Bewehrungsbedarf und Betondeckung herangezogen. Die Richtigkeit dieser Werte wurde von uns nicht überprüft.



ABSTANDHALTER:	KUNSTSTOFF	ELEMENTPOSITIONEN NR:	
	FASERZEMENT	ELEMENTPOSITIONEN NR:	
E			
D			
C			
B			

INDEX	ÄNDERUNGEN/ERGÄNZUNGEN	DATUM	NAME
MONTAGE	+ >4,0cm AUFLAGER VERMIEDELN + >7,6cm DÄMMSTREIFEN VERMIEDELN		

[illegible][illegible]

LEGENDE

- ZULAGE-TRÄGER IN DER ELEMENTPLATTE
- ZULAGEN BS004 IN DER ELEMENTPLATTE
- ZULAGEN BS004 BAUSEITIS AUF DER ELEMENTPLATTE
- KORBLEIST BAUSITIS HERSTELLEN
- KASSENWAND IN DER ELEMENTPLATTE
- ERFRÖRDLICHES AG IN DER ELEMENTPLATTE AUFGEBÖGEN
- ERFRÖRDLICHES AG IN DER ELEMENTPLATTE HOCHGEBÖGEN
- AUFKANTUNG AN DER ELEMENTPLATTE
- SEIFENRIBB-TECKENUNDE, TYP II, 120, IN DER ELEMENTPLATTE

VERLEGEPLAN ELEMENTDECKE

BAUHERR	Weserhöfe	MAßSTAB	1:50
BAUORT	D-28189 Bremen	DATUM	04.02.2021
STRASSE	Am Deich 52	PLANVERLEGE	
BAUVORHABEN	Weserhöfe, Grünenstr. , Bremen	PLAN-NR.	297556D23
GESCHOSS	2 OG		
BAUTEIL	ED/2 OG Haus 3	Auflagsnummer	297556
AUFTRAGGEBER	Döpker, Oldenburg		

PLANUNGSBURO
fdu GmbH & Co. KG
Liebig Str. 6
26607 Aurich-San

BEARBEITER:
Coker
TEL. +49 5401 840657
FAX.
Mail: o.coker@fdu.de

